

## Výstavba kanalizace Dětská, Spojovací, Lomená

Výstavba kanalizace Dětská, Spojovací, Lomená zajistila propojení stávajícího kanalizačního řadu levé strany domů ul. Spojovací na obecní čistírnu odpadních vod. Kapacita obecní ČOV byla na navýšení počtu připojených osob dimenzována. Nově jsou do obecní ČOV napojeni stávající trvale žijící občané obce.

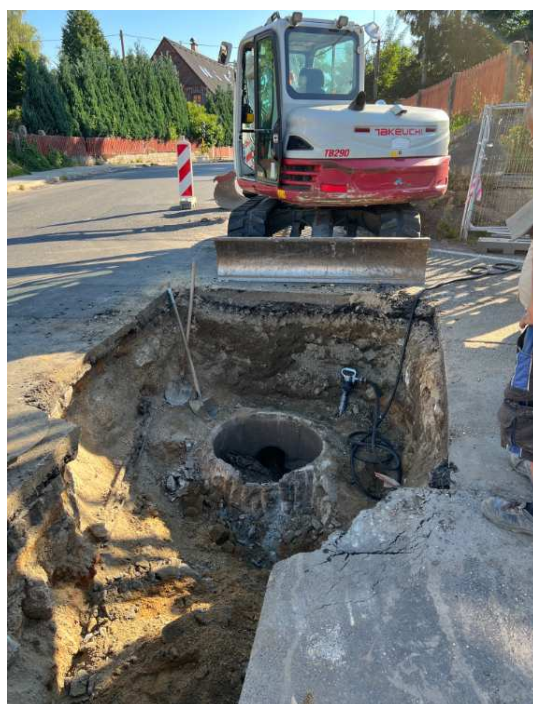
Kanalizace ul. Spojovací byla dosud svedena do soukromé ČOV, která byla vybudována spolu s řadovými domy. Tato však přestala vyhovovat a obtěžovala zápachem obyvatele této ulice. Soukromou ČOV vlastnilo několik fyzických osob, které ji na vlastní náklady zrušili a přebudovali ji na přečerpávací stanici.

Nová přečerpávací stanice a kanalizační řad byl převeden do majetku obce Mníšek.

**Prodloužení tlakové kanalizace ul. Spojovací a Dětská** - Výstupem projektu je propojení projektované čerpací stanice v místě stávající čistírny odpadních vod s projektovanou tlakovou splaškovou kanalizací, jejíž trasa je navržena v blízkosti zdravotního střediska. Trasa začíná u napojení z projektované čerpací stanice, která je součástí jiné projektové dokumentace.

### Prodloužení tlakové kanalizace ul. Lomená a Oldřichovská

Tento objekt řeší propojení stávající tlakové kanalizace vedoucí na p.p.č. 1124/2 směrem do ulice Na Pěšině se stávající gravitační stokou vedoucí v ulici Oldřichovská. Trasa začíná u přepojení stávající stoky vedoucí do ulice Na Pěšině na úrovni č.p. 88, napojení bude provedeno přes nově vysazenou odbočku, od místa napojení trasa kopíruje stávající splaškovou kanalizaci, která slouží k odkanalizování zdravotního střediska.



Celkové náklady : 2.142.797,68 Kč bez DPH.

Dotace: Fond ochrany vod z rozpočtu Libereckého kraje : 895.774,53 Kč bez DPH

Termín realizace : 11/2022